

5

Záruka  
5 let

Rozkládací postele a matrace

**usnu**<sup>®</sup>  
NOVÉ SPANÍ

[www.usnu.cz](http://www.usnu.cz)

# ALEXA rozkládací postel bez područek



Certifikáty OEKOTEX



Materiály nejvyšší  
kvality



Záruka  
5 let



Produkty šetrné  
k přírodě

## Dekory



bílá platina

akát lakeland

dub sonoma

dub ferarra  
světlý

buk bavaria

dub corbridge

dub ferarra  
černohnědý

ledově bílá

bílé dřevo

dub halifax  
bílý

dub halifax  
přírodní

dub kansas  
hnědý

dub halifax  
tabák

orech dijon

borovice  
jackson

## Prémiové (za příplatek)



Praktická rozkládací postel a pohovka v jednom.

Ušetří místo a dopřeje vám maximální pohodlí při sezení i spaní. Je vhodná do pokoje pro hosty, garsonky, na chatu a všude tam, kde potřebujete komfortní sedačku a zároveň plnohodnotnou postel.

#### Provedení

- LTD, 15 typů dekorů
- tloušťka desek: 38 mm (robustní provedení)
- ABS hrany: 2 mm
- lamelové nebo dřevěné rošty
- úložný prostor formou zásuvky
- 5 let prodloužená záruka na konstrukci

Nabídka kvalitních matrací se šikmou nebo rovnou opěrnou matrací na stranách 6–9.

#### Rozměry

- výška zadního čela: 74 cm
- výška postranice: 37,5 cm
- rozměry matrací: 90 x 200 (sedák) a půlená opěrná matrace 2 x 40 x 200 (šikmý nebo rovný opěrák)
- vnější šířky lehací plochy (90 / 170 cm): 99,5 / 179,5 cm
- vnější délka postele (200 cm): 208 cm
- hloubka zapuštění pro matrace od horní hrany postranice je 6 cm

Úložný prostor - zásuvka



Lamelový rošt: nosnost 2 x 100 kg



Dřevěný rošt: nosnost 2 x 130 kg



# ALEXA rozkládací postel s područkami



Certifikáty OEKOTEX



Materiály nejvyšší  
kvality



Záruka  
5 let



Produkty šetrné  
k přírodě

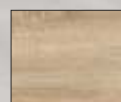
## Dekory



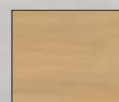
bílá platina



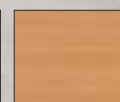
akát lakeland



dub sonoma



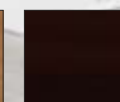
dub ferarra  
světlý



buk bavaria



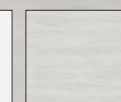
dub corbridge



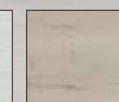
dub ferarra  
černohnědý



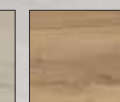
ledově bílá



bílé dřevo



dub halifax  
bílý



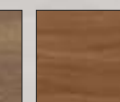
dub halifax  
přírodní



dub kansas  
hnědý



dub halifax  
tabák



ořech dijon



borovice  
jackson

## Prémiové (za příplatek)



Praktická rozkládací postel a pohovka v jednom.

Ušetří místo a dopřeje vám maximální pohodlí při sezení i spaní. Je vhodná do pokoje pro hosty, garsonky, na chatu a všude tam, kde potřebujete komfortní sedačku a zároveň plnohodnotnou postel.

#### Provedení

- LTD, 15 typů dekorů
- komfortní područky
- tloušťka desek: 38 mm (robustní provedení)
- ABS hrany: 2 mm
- lamelové nebo dřevěné rošty
- úložný prostor formou zásuvky
- 5 let prodloužená záruka na konstrukci

Nabídka kvalitních matrací se šikmou nebo rovnou opěrnou matrací na stranách 6–9.

#### Rozměry

- výška zadního čela: 74 cm
- výška postranice: 37,5 cm
- rozměry matrací: 90 x 200 (sedák) a půlená opěrná matrace 2 x 40 x 200 (šikmý nebo rovný opěrák)
- vnější šířky lehací plochy (90 / 170 cm): 99,5 / 179,5 cm
- vnější délka postele (200 cm): 208 cm
- hloubka zapuštění pro matrace od horní hrany postranice je 6 cm

Úložný prostor - zásuvka



Lamelový rošt: nosnost 2 x 100 kg



Dřevěný rošt: nosnost 2 x 130 kg



# ALEXA rozkládací postel s područkou vlevo nebo vpravo



Certifikáty OEKOTEX



Materiály nejvyšší kvality



Záruka 5 let



Produkty šetrné k přírodě

## Dekory



bílá platina

akát lakeland

dub sonoma

dub ferarra světlý

buk bavaria

dub corbridge

dub ferarra černohnědý

ledově bílá

bílé dřevo

dub halifax bílý

dub halifax přírodní

dub kansas hnědý

dub halifax tabák

orech dijon

borovice jackson

## Prémiové (za příplatek)



Područka vlevo



Područka vpravo



Praktická rozkládací postel a pohovka v jednom.

Ušetří místo a dopřeje vám maximální pohodlí při sezení i spaní. Je vhodná do pokoje pro hosty, garsonky, na chatu a všude tam, kde potřebujete komfortní sedačku a zároveň plnohodnotnou postel.

Pravá područka je při čelním pohledu na postel vpravo, levá je vlevo.

#### Provedení

- LTD, 15 typů dekorů
- komfortní područky
- tloušťka desek: 38 mm (robustní provedení)
- ABS hrany: 2 mm
- lamelové nebo dřevěné rošty
- úložný prostor formou zásuvky
- 5 let prodloužená záruka na konstrukci

Nabídka kvalitních matrací se šikmou nebo rovnou opěrnou matrací na stranách 8–14.

#### Rozměry

- výška zadního čela: 74 cm
- výška postranice: 37,5 cm
- rozměry matrací: 90 x 200 (sedák) a půlená opěrná matrace 2 x 40 x 200 (šikmý nebo rovný opěrák)
- vnější šířky lehací plochy (90 / 170 cm): 99,5 / 179,5 cm
- vnější délka postele (200 cm): 208 cm
- hloubka zapuštění pro matrace od horní hrany postranice je 6 cm

Úložný prostor - zásuvka



Lamelový rošt: nosnost 2 x 100 kg



Dřevěný rošt: nosnost 2 x 130 kg



# MATRACE PRO ROZKLÁDACÍ POSTELE

## ŠIKMÁ OPĚRNÁ MATRACE

Matrace USNU pro rozkládací postele poskytují kvalitní řešení dvou funkcí. Při složeném stavu je využijete na příjemné každodenní sezení. Rozložené matrace v posteli vytvoří místo pro plnohodnotný a komfortní spánek.

### Originální (patentované) řešení šikmé opěrné matrace zajistí uživateli:

- Správné anatomické sezení opřením o šikmou opěrnou plochu.
- Komfortní ležení na dělené matraci s šikmým rozdělením (částečné přeložení matrace přes matraci v dělené části vytváří jednotnou plochu).

### Potah matrací

- Stranu pro sezení tvoří kvalitní čalouněná látka. Výběr z několika typů látek a barevných provedení (popis viz strana 14).
- Stranu matrace pro ležení tvoří kvalitní matracový potah.

### Rozměry matrací

- Matrace v rozloženém stavu: 170 x 200 cm
- Sedač matrace: 90 x 200 cm
- Opěrné dělené matrace: 2 x 40 x 200 cm



Složený set matrací,  
šikmá opěrná matrace.



Rozložený set matrací v provedení  
šikmé dělení opěrné matrace.

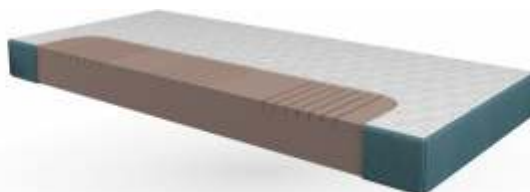


## SET MATRACÍ IRENA



- výška 14 cm
- středně tvrdá
- vhodná pro uživatele do 110 kg
- **šikmá opěrná matrace**
- značková pěna SITLIO (35 kg/m<sup>3</sup>)
- kombi čalounění a matracový potah

## SET MATRACÍ STELA

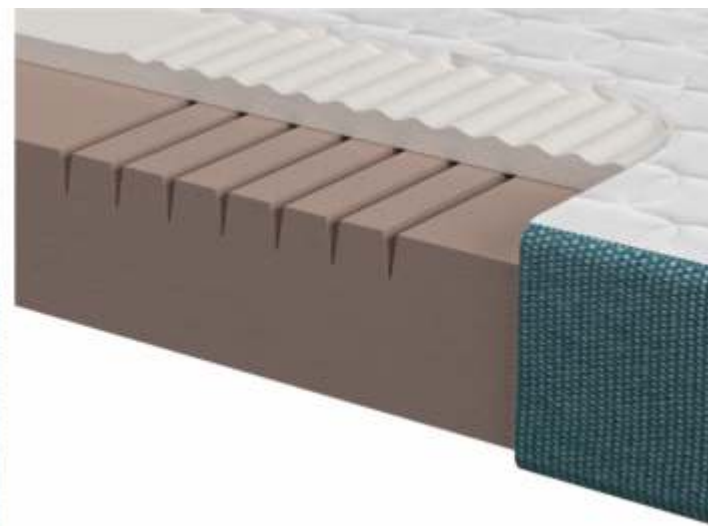
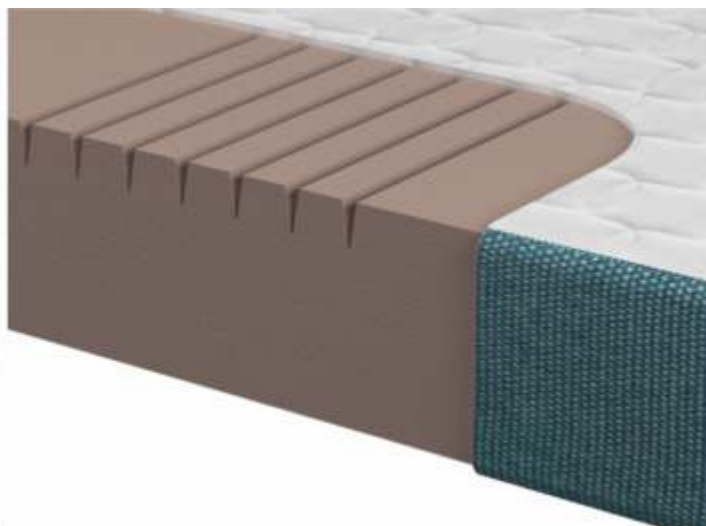
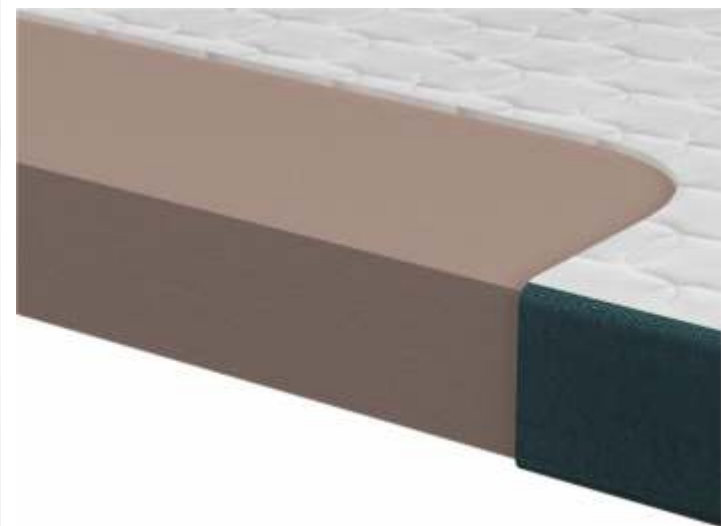


- výška 16 cm
- tvrdost:
  - středně tvrdá s povrchovou profilací (strana pro ležení)
  - tvrdá (strana pro sezení)
- vhodná pro uživatele do 130 kg
- 7 anatomických zón
- **šikmá opěrná matrace**
- značková pěna SITLIO (35 kg/m<sup>3</sup>)
- kombi čalounění a matracový potah

## SET MATRACÍ MAGDALÉNA



- výška 18 cm
- tvrdost:
  - středně tvrdá s komfortní pamětovou pěnou (strana pro ležení)
  - tvrdá (strana pro sezení)
- vhodná pro uživatele do 130 kg
- 7 anatomických zón
- **šikmá opěrná matrace**
- značková pěna SITLIO (35 a 50 kg/m<sup>3</sup>)
- kombi čalounění a matracový potah

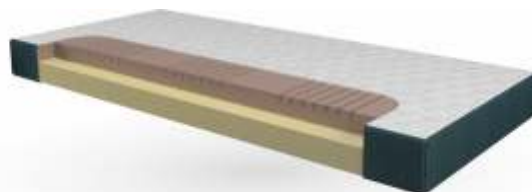


## SET MATRACÍ KARIN



- výška 16 cm
- tvrdost:
  - středně tvrdá s povrchovou profilací (strana pro ležení)
  - tvrdá (strana pro sezení)
- vhodná pro uživatele do 130 kg
- 7 anatomických zón
- **šikmá opěrná matrace**
- značková pěna SITLIO (35 kg/m<sup>3</sup>)
- kombi čalounění a matracový potah

## SET MATRACÍ KAMILA

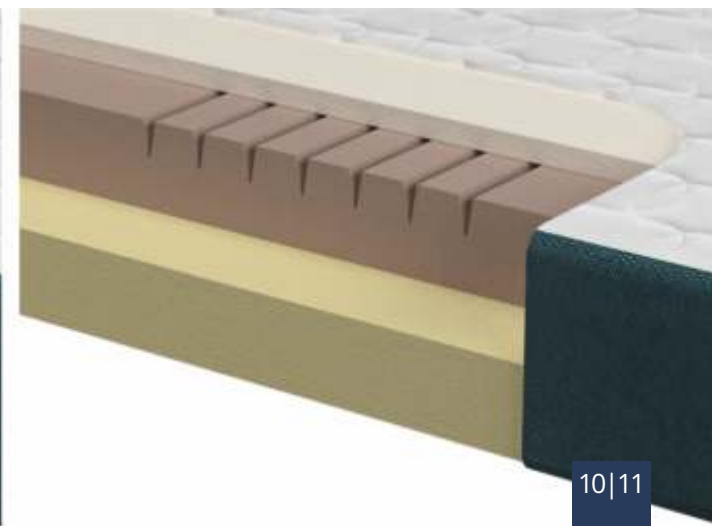
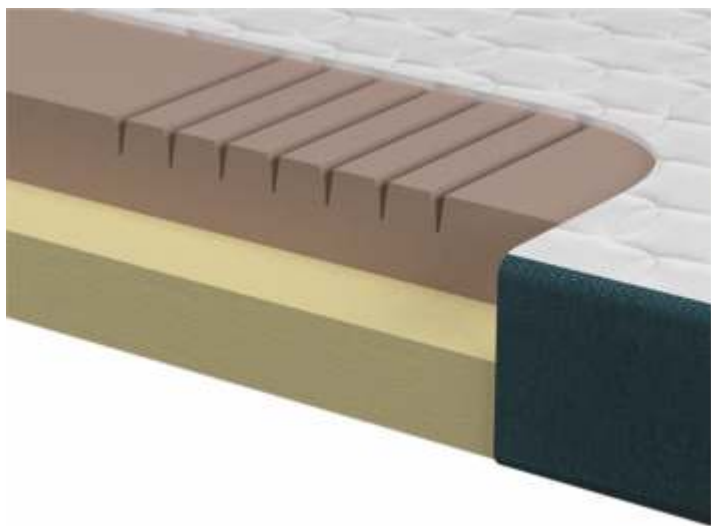


- výška 18 cm
- tvrdost:
  - středně tvrdá s povrchovou profilací (strana pro ležení)
  - tvrdá (strana pro sezení)
- vhodná pro uživatele do 130 kg
- 7 anatomických zón
- **šikmá opěrná matrace**
- značková pěna SITLIO (35 kg/m<sup>3</sup>)
- kombi čalounění a matracový potah

## SET MATRACÍ TEREZIE



- výška 18 cm
- tvrdost:
  - středně tvrdá s komfortní paměťovou pěnou (strana pro ležení)
  - tvrdá (strana pro sezení)
- vhodná pro uživatele do 130 kg
- 7 anatomických zón
- **šikmá opěrná matrace**
- značková pěna SITLIO (35 a 50 kg/m<sup>3</sup>)
- kombi čalounění a matracový potah





# MATRACE PRO ROZKLÁDACÍ POSTELE

## ROVNÁ OPĚRNÁ MATRACE

Matrace USNU pro rozkládací postele poskytují kvalitní řešení dvou funkcí. Při složeném stavu je využijete na příjemné každodenní sezení. Rozložené matrace v posteli vytvoří místo pro plnohodnotný a komfortní spánek.

### Komfortní řešení rovné opěrné matrace v kombinaci s polštáři TOMI zajistí uživatel:

- Sezení s pohodlným opřením o rovnou opěru s polštáři TOMI je srovnatelné s komfortem sezení na standardní pohovce.
- Příjemné ležení na dělené matraci s rovným rozdělením (kvalitní provedení dělených matrací a jejich přesné usazení v posteli).

### Potah matrací

- Stranu pro sezení tvoří kvalitní čalouněná látka. Výběr z několika typů látek a barevných provedení (popis viz strana 14).
- Stranu matrace pro ležení tvoří kvalitní matracový potah New Jersey.

### Rozměry matrací

- Matrace v rozloženém stavu: 170 x 200 cm
- Sedací matrace: 90 x 200 cm
- Opěrné dělené matrace: 2 x 40 x 200 cm



Složený set matrací,  
rovná opěrná matrace.

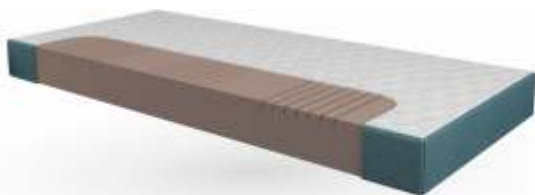


S polštáři TOMI



Rozložený set matrací v provedení  
rovné dělení opěrné matrace.

## SET MATRACÍ FILIPA



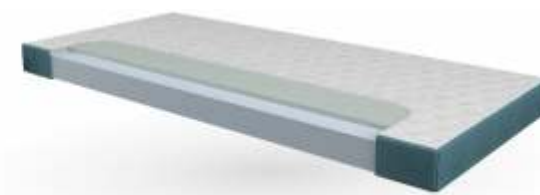
- výška 16 cm
- tvrdost:
  - středně tvrdá s povrchovou profilací (strana pro ležení)
  - tvrdá (strana pro sezení)
- vhodná pro uživatele do 130 kg
- **rovná opěrná matrace**
- značková pěna SITLIO (35 kg/m<sup>3</sup>)
- kombi čalounění a matracový potah
- možnost doplnění o polštáře TOMI pro komfortní sezení (za příplatek)

## SET MATRACÍ GABRIELA

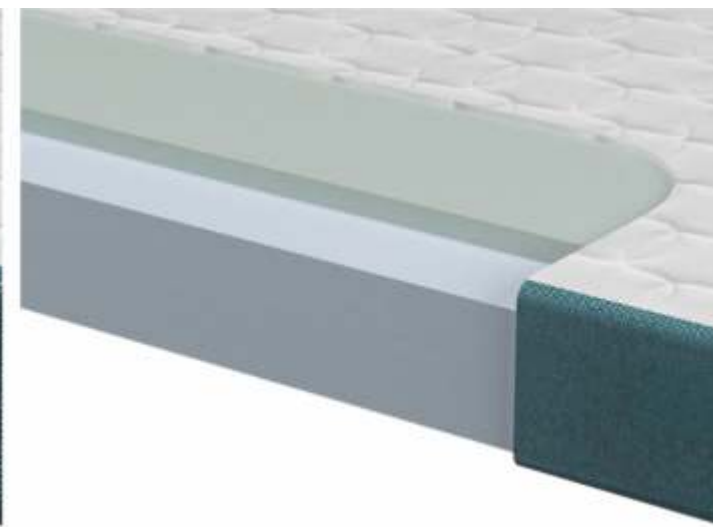
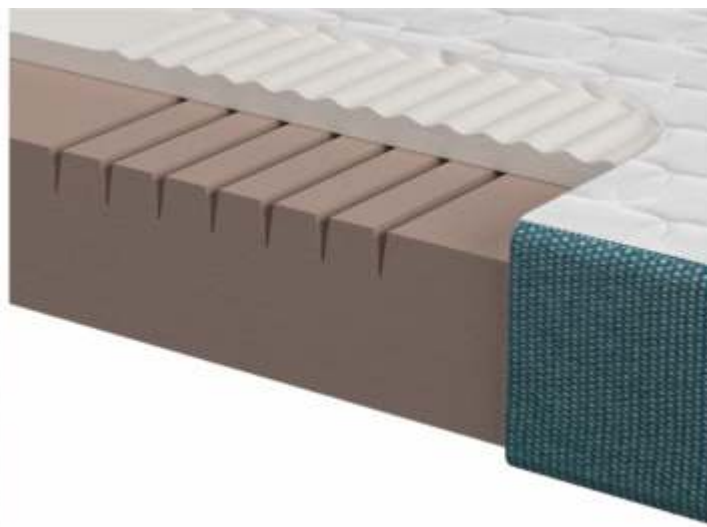
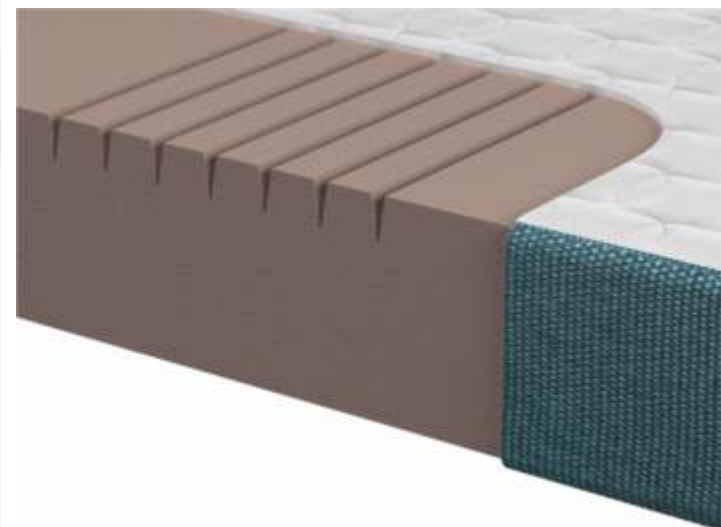


- výška 18 cm
- tvrdost:
  - středně tvrdá s komfortní paměťovou pěnou (strana pro ležení)
  - tvrdá (strana pro sezení)
- vhodná pro uživatele do 130 kg
- 7 anatomických zón
- **rovná opěrná matrace**
- značková pěna SITLIO (35 a 50 kg/m<sup>3</sup>)
- kombi čalounění a matracový potah
- možnost doplnění o polštáře TOMI pro komfortní sezení (za příplatek)

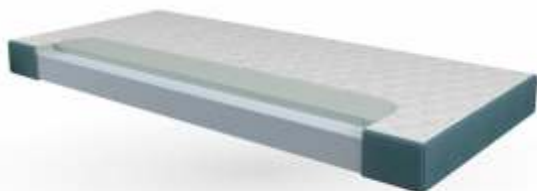
## SET MATRACÍ INNA



- výška 14 cm
- tvrdost:
  - středně tvrdá (strana pro ležení)
  - tvrdá (strana pro sezení)
- vhodná pro uživatele do 110 kg
- **rovná opěrná matrace**
- značková pěna VitalPUR (30 kg/m<sup>3</sup>)
- kombi čalounění a matracový potah
- možnost doplnění o polštáře TOMI pro komfortní sezení (za příplatek)



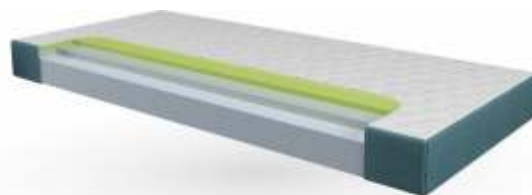
## SET MATRACÍ ELENI



- výška 16 cm
- tvrdost:
  - středně tvrdá (strana pro ležení)
  - tvrdá (strana pro sezení)
- vhodná pro uživatele do 130 kg
- **rovná opěrná matrace**
- značková pěna VitalPUR (30 kg/m<sup>3</sup>)
- kombi čalounění a matracový potah
- možnost doplnění o polštáře TOMI pro komfortní sezení (za příplatek)



## SET MATRACÍ BRIDGET



- výška 18 cm
- tvrdost:
  - středně tvrdá s komfortní paměťovou pěnou (strana pro ležení)
  - tvrdá (strana pro sezení)
- vhodná pro uživatele do 130 kg
- 7 anatomických zón
- **rovná opěrná matrace**
- značková pěna VitalPUR (30 a 50 kg/m<sup>3</sup>)
- kombi čalounění a matracový potah
- možnost doplnění o polštáře TOMI pro komfortní sezení (za příplatek)



## POLŠTÁŘE TOMMI



- velikost **M**: 56 x 20 x 10 cm
- velikost **XL**: 85 x 32 x 12 cm
- antialergická výplň: kombinace 50/50 PUR tyčinky a PES kuličky
- celočalouněný potah: výběr z několika typů kvalitních látek
- zvýšená odolnost proti oděru
- zajistí komfortní opření při sezení v kombinaci s rovnou opěrnou matrací (polštáře TOMI nejsou zahrnuty v ceně matrací)





## ORIENTAČNÍ VZORNÍK BAREVNÉHO PROVEDENÍ ČALOUNĚNÍ MATRACÍ

### Látka Bombay, Deli



### Látka Goren



Potah New Jersey  
(strana na spaní)



Aktuální vzorník čalounění je k dispozici u vašeho prodejce.

Potahy matrací do rozkládacích postelí jsou kombinované. Ze strany pro sezení jsou opatřeny kvalitní čalouněnou látkou. Potahové látky Bombay, Deli a Goren mají vysokou odolnost proti oděru, nešpinivou úpravu a nabízejí širokou škálu barevných odstínů. Provedení potahu s látkou Deli nabízí údržbu praním na 30°C.

Strana určená pro ležení a spaní je opatřena kvalitním matracovým prošíтым potahem New Jersey s vysokým podílem vláken Tencel (přírodní celulóza). Potah nabízí příjemné klima při spánku a zajišťuje výborný odvod vlhkosti. Potah má vysokou odolnost proti oděru a žmolkování. Výplň potahu tvoří duté vlákno.